



Gruppo ASSEFA – Torino

C.F. 94051160011



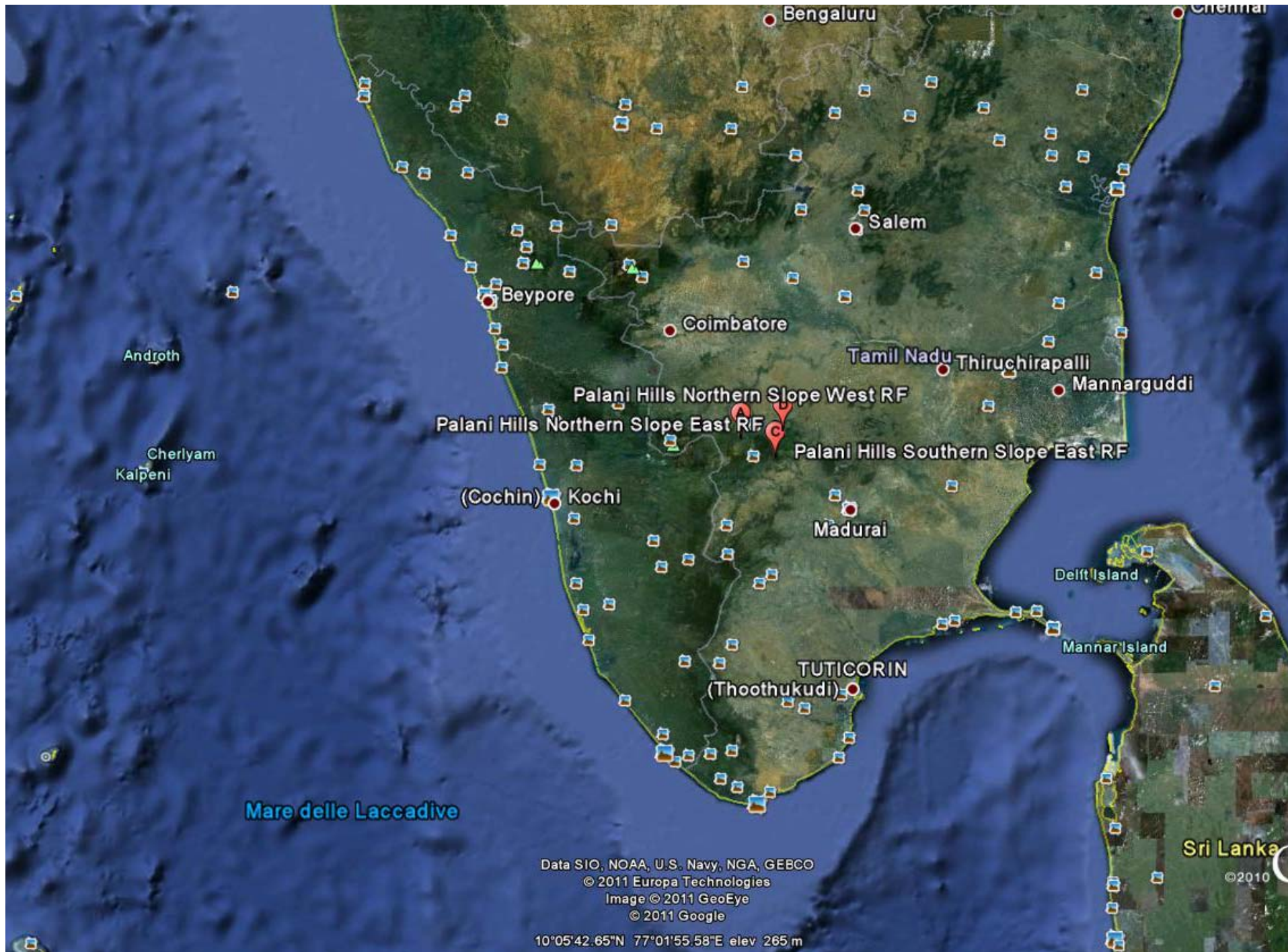
Le Palani Hills: un aggiornamento – maggio 2011

Tra il Kerala e il Tamilnadu, parallela alla costa occidentale dell'India, si estende una catena di montagne: le Palani Hills, che occupano un'area di più di 2.000 Km², e si estendono in altezza su tre livelli, dagli altipiani compresi tra 250 e 1.000 metri, ai boschi decidui e alle foreste pluviali sempreverdi tra 1.000 e 2.000 metri, fino ad alcune cime di più di 2.000 metri.

Situate a 122 km da Madurai, le Palani Hills rivestono grande importanza religiosa per la popolazione Hindu. La principale attrazione di quest'area è un tempio dedicato al Dio Subramanya (una delle forme del Dio Murugam). Il tempio è costruito in cima a una collina, e ad esso si accede tramite una scala di 659 gradini.

Le Palani Hills sono soggette a una crescente pressione – a causa dello sviluppo economico, turistico, agricolo, e di protezione ambientale.

Le popolazioni native – espropriate dai loro luoghi di origine e dalle loro fonti di sostentamento – sono state costrette a modificare le loro abitudini di vita e sono impoverite ed emarginate.





Palani Hills Wildlife Sanctuary and National Park





Gruppo ASSEFA – Torino

C.F. 94051160011



Le Palani Hills: un aggiornamento – maggio 2011

Impegno finanziario di ASSEFA Torino

* Promozione di pratiche agricole integrate ed eco-compatibili x 60 famiglie: 8.400 €

* Miglioramento delle condizioni igieniche e abitative x 60 famiglie: 8.400 €

* Spese coordinamento ASSEFA Italia: 336 €

SOMMA TOTALE da raccogliere: 17.136,00 €

A maggio 2011:

Somma già spedita: 6.500 € (dicembre 2010), di cui 941,02 € dal 5x1000 2008

Somma presente sul conto 3464 (TO): 6.753,08 € (di cui disponibili per Progetti circa 4.000 €)

Somma presente sul conto ASSEFA TO a Sanremo:

> sul conto adozioni 2.234,92€; > sul conto progetti 1.192,00 €

Somma attesa ma non ancora accreditata: 1.064,07 € [5x1000 2009]

SOMMA ANCORA DA RACCOGLIERE NEL 2011: 2.145,01 €



Le Palani Hills: un aggiornamento – maggio 2011

Se vogliamo continuare possiamo sostenere:

- **Iniziativa di formazione** - costi di gestione di un corso annuale per 20 studenti su "tecniche di coltivazione in aree collinari" (coordinatore, professori, computer e stampante, ecc.):

7.259,00 €

- **Incentivazione degli allevamenti** (vacche, pecore, capre) per 60 famiglie a integrazione delle attività agricole - produzione del latte, disponibilità di alimenti aggiuntivi per la famiglia, profitto sicuro e continuativo nel tempo e produzione di eccellente fertilizzante organico per le colture.

8.400,00 €











